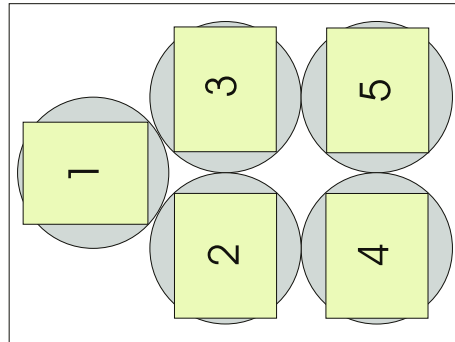


雷射光照射治療應用於物理治療勃起功能障礙症，經歐美多國臨床實驗證實，在療程3~4週內即有極顯著的效果，國際勃起功能評分(IIEH-5)自原平均13分改善至20.5分；並可維持療效達6個月。



勃起障礙治療儀 *Aculus-HB950*

施作說明

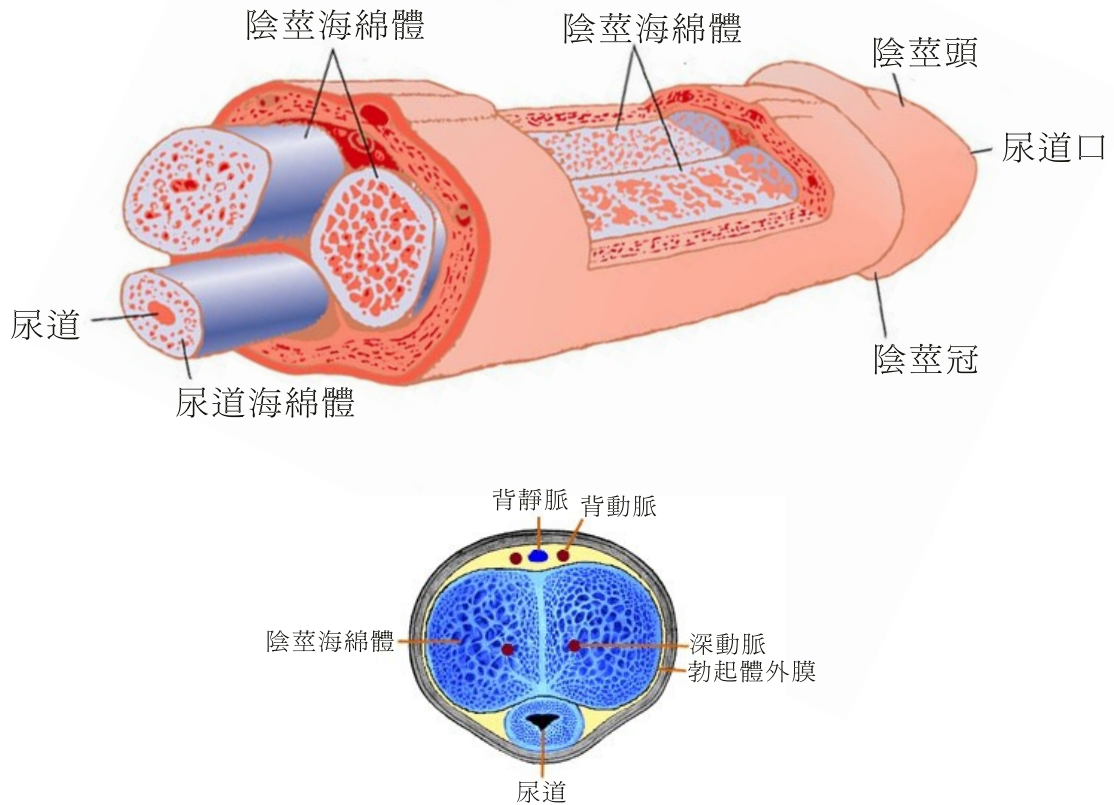


- 1) 5個雷射模組用單面膠帶(6 x 4.5 公分)黏在一起成箭型
- 2) 箭型放置在陰莖下方(脈管床)，箭頭朝陰莖根部
- 3) 用醫療網狀繃帶(腕部型)固定

療程

| 症狀 \ 療程 | 施作時間 (分鐘) | 療程 | | 施作間隔 | 備註 |
|---------|--------------|----|----|------|----|
| | | 平均 | 最高 | | |
| 勃起功能障礙症 | 50 | 3週 | 4週 | 2次/週 | |

陰莖內部構造



勃起功能國際問卷(IIEF-5)

根據過去6個月內的情況評估：

| 項次 | 項目 | 0 | 1 | 2 | 3 | 4 | 5 | 得分 |
|----|-----------------------|--------|-----------|------|-----------|-------|---------|----|
| 1 | 對陰莖勃起及維持勃起有多少信心 | | 很低 | 低 | 中等 | 高 | 很高 | |
| 2 | 受到性刺激後，有多少次陰莖能堅挺地進入陰道 | 無性活動 | 幾乎沒有或完全沒有 | 只有幾次 | 有時或大約一半時候 | 大多數時候 | 幾乎每次或每次 | |
| 3 | 性交時，有多少次能在進入陰道後維持陰莖勃起 | 沒有嘗試性交 | 幾乎沒有或完全沒有 | 只有幾次 | 有時或大約一半時候 | 大多數時候 | 幾乎每次或每次 | |
| 4 | 性交時，保持勃起至性交完畢有多大困難 | 沒有嘗試性交 | 非常困難 | 很困難 | 有困難 | 有點困難 | 不困難 | |
| 5 | 嘗試性交時是否感到滿足 | 沒有嘗試性交 | 幾乎沒有或完全沒有 | 只有幾次 | 有時或大約一半時候 | 大多數時候 | 幾乎每次或每次 | |
| 15 | 最近4周內陰莖勃起及維持勃起的自信程度？ | | 很低 | 低 | 中等 | 高 | 很高 | |